

Pourquoi l'avenir de l'entreprise passe-t-il par le collaboratif ?

CELA SE PASSE COMME ÇA AUJOURD'HUI AU SEIN DES ENTREPRISES

78 % des organisations sont équipés d'un Intranet et travaillent avec des outils anciens et disparates qui n'offrent pas un point d'entrée unique à l'espace de travail.



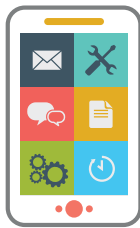
79 % des échanges se font par mail au sein des organisations. L'usage d'une plateforme digitale permet de désengorger la boîte mail.



37 % des sondés ne retrouvent pas les documents qu'ils recherchent dans la base documentaire de l'organisation.

LES COLLABORATEURS DISPOSENT-ILS DES OUTILS ADÉQUATS ?

58 % des sondés n'ont pas une totale liberté de leurs outils informatiques, tant en termes de choix que d'usages.



1/3 des collaborateurs déplore que ses attentes ne soient pas prises en compte dans les projets informatiques

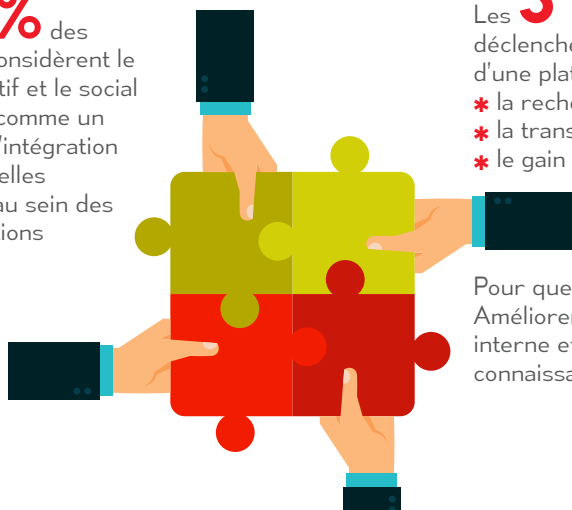


Les **3** principaux freins à l'adoption d'une plateforme collaborative :

- * la résistance au changement,
- * l'absence d'appui du management,
- * une organisation en silos

DES BESOINS ET DES ATTENTES À COMBLER

86 % des sondés considèrent le collaboratif et le social learning comme un facteur d'intégration des nouvelles recrues au sein des organisations



Les **3** principaux facteurs déclencheurs de l'équipement d'une plateforme collaborative :

- * la recherche d'efficacité,
- * la transformation digitale,
- * le gain de temps.

Pour quels avantages ?
 Améliorer la communication interne et capitaliser les connaissances.

1 grande entreprise sur **3** veut pouvoir collaborer à l'externe avec des partenaires et des clients.



JALIOS

Premier éditeur français de digital workplace, Jalios accompagne la transformation digitale des entreprises et des organisations. Son objectif est de rendre le travail de chacun plus épanouissant et l'entreprise plus efficace, plus innovante et plus agile.

www.jalios.com

ARCHIMAG

Depuis 1985, Archimag est la référence spécialisée dans le management de l'information numérique. Nous suivons et analysons l'ensemble du domaine de la gestion du document, de la donnée structurée et non structurée, et de manière générale toute l'information nécessaire en environnement de travail.

www.archimag.com