

RSE : les organisations françaises sont-elles engagées dans la démarche ?

L'ÉTAT DES LIEUX

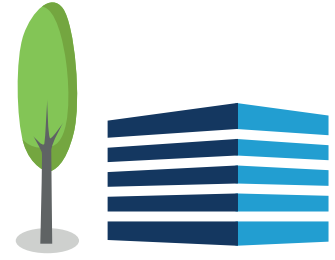
Moins d'**1** organisation sur **2**
a mis en place une stratégie RSE



C'est le cas dans **90 %**
des grandes comptes



Et dans seulement **45 %**
des PME



QUELLE STRATÉGIE RSE ET DANS QUEL CADRE ?

LES 3 PRINCIPAUX AXES :

- Réduction de l'impact environnemental
- Bien-être au travail
- Éthique commerciale



72 % des organisations n'ont
pas prévu de cadre
budgétaire pour mettre en place cette
stratégie RSE

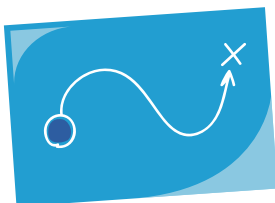


Seule **1** organisation sur **3**
envisage de s'outiller et de
s'équiper notamment d'une
solution de veille



LA RSE AU QUOTIDIEN

Seules **36 %** des organisations
ont défini un plan d'actions



51 % des organisations ne
communiquent pas sur leur
démarche RSE



Pour mesurer l'efficacité de leur
stratégie RSE, les organisations
s'appuient d'abord sur des **outils de
reporting, une veille et la publication
d'un rapport annuel.**



NEXIS® SOLUTIONS

La division Nexis® Solutions de LexisNexis Legal & Professional est au service d'organisations du monde entier. Elle propose des actualités, des informations sur les entreprises et des archives publiques de premier plan via à un portefeuille de solutions dans le domaine du media intelligence, de la recherche, de la conformité et de la RSE. Nexis® Solutions offre également via son offre Nexis® Data as a Service, un ensemble d'API fournissant les données pertinentes et les archives requises par toutes organisations déployant des projets et des applications dans le domaine du big data et de l'intelligence artificielle.

ARCHIMAG

Depuis 1985, Archimag est la référence spécialisée dans le management de l'information numérique. Nous suivons et analysons l'ensemble du domaine de la gestion du document, de la donnée structurée et non structurée, et de manière générale toute l'information nécessaire en environnement de travail.

www.archimag.com