

GED, ECM, RPA, BPM Quels usages aujourd'hui dans les organisations françaises ?

GED : UN OUTIL DÉJÀ BIEN INSTALLÉ, MAIS PAS INTERCONNECTÉ

71 %

des organisations sont déjà équipées d'une GED

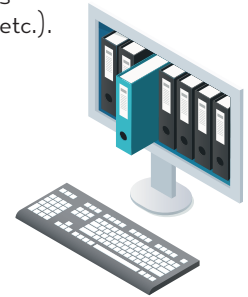


59 %

utilisent avant tout la GED pour "partager, sécuriser et archiver des documents"



Seule **1** organisation sur **10** a connecté la GED à d'autres outils informatiques (ERP, CRM, etc.).



ECM : DES INTERROGATIONS, MAIS DES AVANTAGES BIEN CERNÉS

26 %

Seules des organisations disposent d'une solution d'ECM



Grâce à l'ECM, **46 %**

des utilisateurs apprécient d'avoir une vue centralisée sur tous leurs contenus numériques



43 %

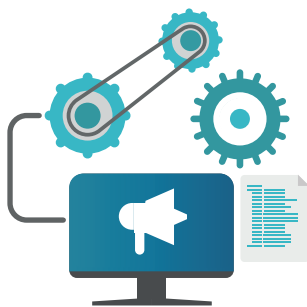
mettent aussi en valeur la traçabilité de l'information



LA RPA : L'AUTOMATISATION EN DEVENIR

82 %

des organisations n'exploitent pas encore de moteur de RPA



42 % misent sur la RPA pour éliminer les

tâches ingrates et **38%** pour doper leur productivité



Les **PROCESSUS ADMINISTRATIFS ET FINANCIERS** sont les premiers confiés à la RPA



ARCHIMAG

Depuis 1985, Archimag est la référence spécialisée dans le management de l'information numérique. Nous suivons et analysons l'ensemble du domaine de la gestion du document, de la donnée structurée et non structurée, et de manière générale toute l'information nécessaire en environnement de travail.

www.archimag.com